



NAVEGACIÓN



Área personal

- Inicio del sitio
- Páginas del sitio
- Mi perfil
- ▾ Curso actual
 - ▾ La Miel
 - Participantes
 - General
 - ▾ 1. La miel en el mundo antiguo
 - Materiales
 - Materiales descargables
 - Práctica
 - Autoevaluación
 - 2. Las materias primas de la miel
 - 3. Como cosecha la miel el apicultor
 - 4. Composición de las mieles
 - 5. Características sensoriales
 - 6. Usos de las mieles
- Mis cursos

ADMINISTRACIÓN



- Ajustes de mi perfil

Práctica

Objetivo

Identificación de la historia del consumo de miel en tu zona.

Descripción

Entrevista a varias personas mayores de tu zona y pregúntales sobre el origen de la miel consumida en tu zona y el porqué y las formas de consumirla.

Dedicación aproximada

2 horas para buscar la información.
1 hora para hacer el informe.

Estado de la entrega

| | |
|---------------------------|------------------------------------|
| Estado de la entrega | No entregado |
| Estado de la calificación | Sin calificar |
| Última modificación | sábado, 21 de marzo de 2015, 15:52 |
| Comentarios de la entrega | ▶ Comentarios (0) |

Este es el aspecto que tiene una tarea la primera vez que se accede a ella

Para entregarla clicaremos sobre el botón "Agregar entrega"

Agregar entrega



Realizar cambios en la entrega



NAVEGACIÓN



Área personal

- ▶ Inicio del sitio
- ▶ Páginas del sitio
- ▶ Mi perfil

▼ Curso actual

- ▼ La Miel
 - ▶ Participantes
 - ▶ General
 - ▼ 1. La miel en el mundo antiguo
 - ▶ Materiales
 - ▶ Materiales descargables
 - ▶ Práctica
 - ▶ Autoevaluación
 - ▶ 2. Las materias primas de la miel
 - ▶ 3. Como cosecha la miel el apicultor
 - ▶ 4. Composición de las mieles
 - ▶ 5. Características sensoriales
 - ▶ 6. Usos de las mieles

▶ Mis cursos

ADMINISTRACIÓN



- ▶ Ajustes de mi perfil

Práctica

Objetivo

Identificación de la historia del consumo de miel en tu zona.

Descripción

Entrevista a varias personas mayores de tu zona y pregúntales sobre el origen de la miel consumida en tu zona y el porqué y las formas de consumirla.

Dedicación aproximada

2 horas para buscar la información.

1 hora para hacer el informe.

A la hora de entregar una práctica normalmente tendremos dos opciones:

- Texto en línea si simplemente queremos escribir la práctica directamente en la plataforma

- Archivos enviados: si queremos subir un archivo que hemos preparado previamente

Texto en línea



Archivos enviados

Tamaño máximo para nuevos archivos: 5MB, número máximo de archivos adjuntos: 20



Guardar cambios

Cancelar



NAVEGACIÓN



Área personal

- ▶ Inicio del sitio
- ▶ Páginas del sitio
- ▶ Mi perfil
- ▼ Curso actual
 - ▼ La Miel
 - ▶ Participantes
 - ▶ General
 - ▼ 1. La miel en el mundo antiguo
 - ▶ Materiales
 - ▶ Materiales descargables
 - ▶ Práctica
 - ▶ Autoevaluación
 - ▶ 2. Las materias primas de la miel
 - ▶ 3. Como cosecha la miel el apicultor
 - ▶ 4. Composición de las mieles
 - ▶ 5. Características de la miel
 - ▶ 6. Usos de la miel
 - ▶ Mis cursos

Práctica

Objetivo

Identificación de la historia del consumo de miel en tu zona.

Descripción

Entrevista a varias personas mayores de tu zona y pregúntales sobre el origen de la miel consumida en tu zona y el porqué y las formas de consumirla.

Dedicación aproximada

2 horas para buscar la información.
1 hora para hacer el informe.

Texto en línea



Este es mi resumen:

Si usamos la opción "Archivos enviados" tenemos que clicar sobre el botón indicado para poder seleccionar nuestros archivos

ADMINISTRACIÓN



- ▶ Ajustes de mi perfil

Archivos enviados



Ruta: p

Tamaño máximo para nuevos archivos: 5MB, número máximo de archivos adjuntos: 20

Puede arrastrar y soltar archivos aquí para añadirlos

Guardar cambios

Cancelar

NAVEGACIÓN

Área personal

- ▶ Inicio del sitio
- ▶ Páginas del sitio
- ▶ Mi perfil
- ▼ Curso actual

- ▼ La Miel
 - ▶ Participantes
 - ▶ General
 - ▼ 1. La miel en el mundo antiguo
 - ▶ Materiales
 - ▶ Materiales descargados
 - ▶ Práctica
 - ▶ Autoevaluación
 - ▶ 2. Las materias primas
 - ▶ 3. Como cosecha la miel el apicultor
 - ▶ 4. Composición de la miel
 - ▶ 5. Características de la miel
 - ▶ 6. Usos de las miel
- ▶ Mis cursos

ADMINISTRACIÓN

- ▶ Ajustes de mi perfil

Una vez nos aparezca esta pantalla hemos de:
1. Seleccionar "Subir un archivo" desde la parte izquierda esta pequeña ventana
2. Clicar el botón "Seleccionar archivo".

Identificación de la historia del consumo de miel en tu zona.

Descripción

Selector de archivos

- Archivos recientes
- Subir un archivo** ← 1
- Archivos privados

Adjunto Ningún archivo seleccionado

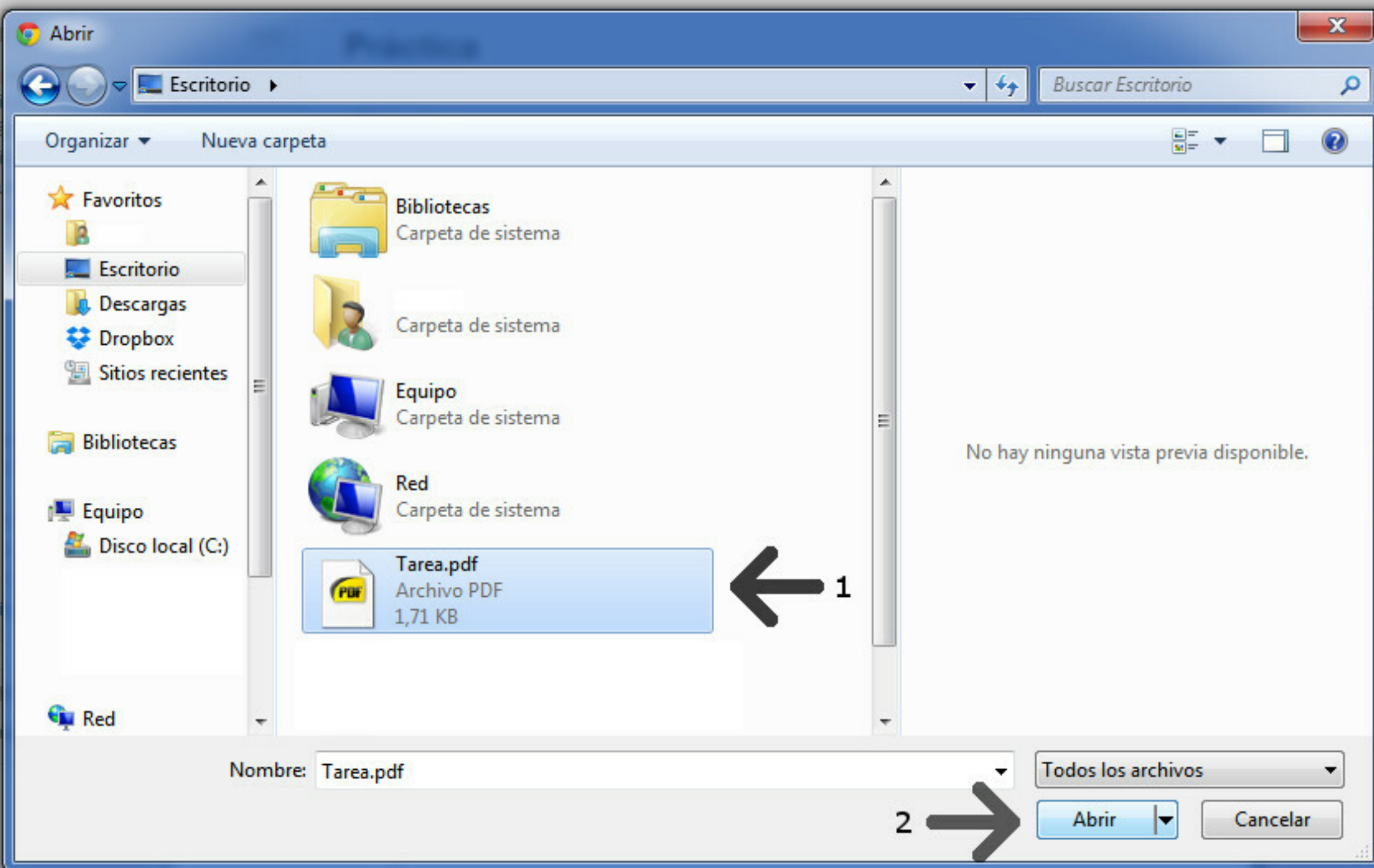
Guardar como

Autor

Seleccionar licencia

Archivos

Puede arrastrar y soltar archivos aquí para añadirlos



Se nos abrirá una nueva ventana desde donde debemos seleccionar el fichero de nuestro ordenador



Guardar cambios

Cancelar

NAVEGACIÓN

Área personal

- ▶ Inicio del sitio
- ▶ Páginas del sitio
- ▶ Mi perfil
- ▼ Curso actual

La Miel

- ▶ Participantes
 - ▶ General
 - ▼ 1. La miel en el mundo antiguo
 - ▶ Materiales
 - ▶ Materiales descargados
 - ▶ Práctica
 - ▶ Autoevaluación
 - ▶ 2. Las materias primas
 - ▶ 3. Características de la miel
 - ▶ 4. Tipos de miel
 - ▶ 5. Características de la miel
 - ▶ 6. Usos de la miel
- Mis cursos

ADMINISTRACIÓN

- ▶ Ajustes de mi perfil

Práctica

Objetivo

Identificación de la historia del consumo de miel en tu zona.

Descripción

Una vez seleccionado hay que cargarlo en la plataforma.

Selector de archivos

- Archivos recientes
- Subir un archivo
- Archivos privados

Adjunto Tarea.pdf

Guardar como

Autor

Seleccionar licencia

2



Archivos



Puede arrastrar y soltar archivos aquí para añadirlos



NAVEGACIÓN



Área personal

- Inicio del sitio
- ▶ Páginas del sitio
- ▶ Mi perfil
- ▼ Curso actual
 - ▼ La Miel
 - ▶ Participantes
 - ▶ General
 - ▼ 1. La miel en el mundo antiguo
 - Material
 - Material descargable
 - Práctica
 - Autoevaluación
 - ▶ 2. Las materias primas de la miel
 - ▶ 3. Como cosecha la miel el apicultor
 - ▶ 4. Composición de las mieles
 - ▶ 5. Características sensoriales
 - ▶ 6. Usos de las mieles
- ▶ Mis cursos

ADMINISTRACIÓN



- ▶ Ajustes de mi perfil

Práctica

Objetivo

Identificación de la historia del consumo de miel en tu zona.

Descripción

Entrevista a varias personas mayores de tu zona y pregúntales sobre el origen de la miel consumida en tu zona y el porqué y las formas de consumirla.

Dedicación aproximada

2 horas para buscar la información.
1 hora para hacer el informe.

Estado de la entrega

| | |
|---------------------------|---|
| Estado de la entrega | Enviado para calificar |
| Estado de la calificación | Sin calificar |
| Última modificación | sábado, 21 de marzo de 2015, 15:55 |
| Archivos enviados | <ul style="list-style-type: none">Tarea 2.pdfTarea.pdf |
| Comentarios de la entrega | ▶ Comentarios (0) |

[Editar entrega](#)[Realizar cambios en la entrega](#)

Una vez entregada la práctica esta presentará un aspecto parecido a este.

Con esto hemos terminado el proceso



NAVEGACIÓN



Área personal

- Inicio del sitio
- Páginas del sitio
- Mi perfil
- ▾ Curso actual
 - ▾ La Miel
 - Participantes
 - General
 - ▾ 1. La miel en el mundo antiguo
 - Materiales
 - Materiales descargables
 - Práctica
 - Autoevaluación
 - 2. Las materias primas de la miel
 - 3. Como cosecha la miel el apicultor
 - 4. Composición de las mieles
 - 5. Características sensoriales
 - 6. Usos de las mieles
- Mis cursos

ADMINISTRACIÓN



- Ajustes de mi perfil

Práctica

Objetivo

Identificación de la historia del consumo de miel en tu zona.


Descripción

Entrevista a varias personas mayores de tu zona y pregúntales sobre el origen de la miel consumida en tu zona y el porqué y las formas de consumirla.

Dedicación aproximada

2 horas para buscar la información.
1 hora para hacer el informe.

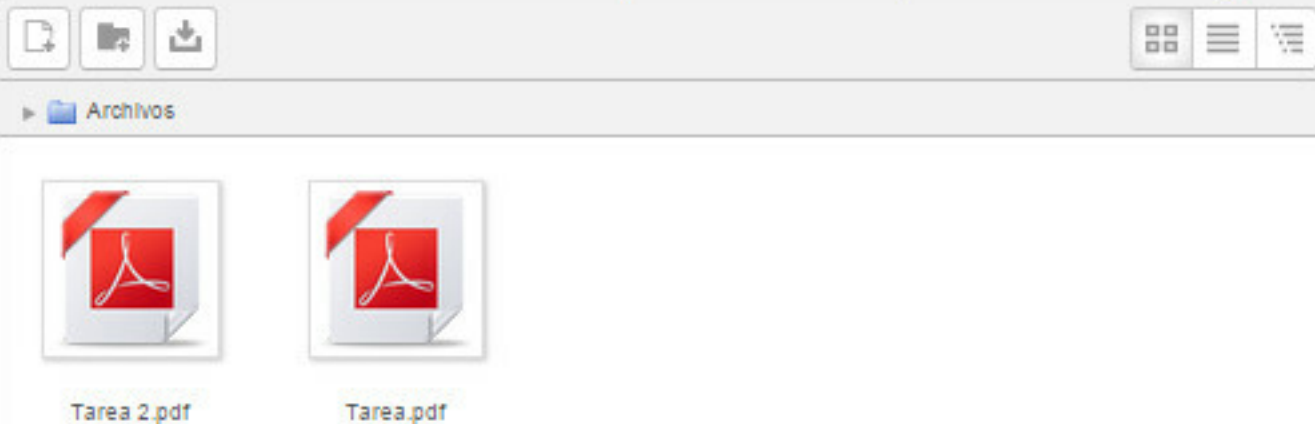
Texto en línea



Ruta: p

Archivos enviados

Tamaño máximo para nuevos archivos: 5MB, número máximo de archivos adjuntos: 20



Archivos

Tarea 2.pdf Tarea.pdf

Podemos repetir el proceso para subir uno o más archivos.

Finalmente clicamos en "Guardar cambios"



Guardar cambios

Cancelar